

МІНІСТЕРСТВО ОСВІТИ І НАУКИ УКРАЇНИ
НАЦІОНАЛЬНИЙ АВІАЦІЙНИЙ УНІВЕРСИТЕТ
ФАКУЛЬТЕТ АРХІТЕКТУРИ, БУДІВНИЦТВА ТА ДИЗАЙНУ
КАФЕДРА ДИЗАЙНУ ІНТЕР'ЄРУ
ДИПЛОМНИЙ ПРОЕКТ
ВИПУСКНИКА ОСВІТНЬОГО СТУПЕНЮ «МАГІСТР»
ЗА НАПРЯМОМ ПІДГОТОВКИ 022 «ДИЗАЙН»
ТЕМА: «ОСОБЛИВОСТІ ФОРМУВАННЯ КОМУНІКАТИВНОГО
ДИЗАЙНУ ІНТЕР'ЄРІВ ТОРГОВЕЛЬНО-РОЗВАЖАЛЬНОГО ЦЕНТРУ»



ВИКОНАВЕЦЬ: СТУДЕНТ ГРУПИ ФАБД - 201М БОГУШ О.В.
КЕРІВНИК: К.АРХ., ДОЦЕНТ ГНАТЮК Л.Р.

Актуальність. Відвідування торговельно-розважальних центрів є буденною складовою життя сучасної людини. Зазвичай вони включають в себе різні види магазинів, розважальних та рекреаційних послуг, що збільшує попит на заклади подібного типу. Розвиток сучасних торговельно-розважальних центрів є відповіддю до зросту різноманітності видів послуг та розваг. Таким чином змінюються і вимоги до планувальної структури кожного конкретно взятого приміщення в споруді, та закладу в цілому, а також до його устаткування, спеціального обладнання, умеблювання, освітлення тощо.

Мета проектування. Розробка дизайну інтер'єру різних за призначенням приміщень торговельно – розважального центру, котрі б відповідали необхідним вимогам, стандартам, дизайн – концепції; Створення комфортного середовища для роботи та відпочинку.

Об'єкт проектування. проектування інтер'єрів торговельно-розважального центру.

Предмет проектування. дизайн інтер'єру торговельно-розважального центру.

АНАЛІЗ АНАЛОГІВ СУЧАСНОГО ДОСВІДУ ПРОЕКТУВАННЯ ТОРГОВО – РОЗВАЖАЛЬНИХ ЦЕНТРІВ



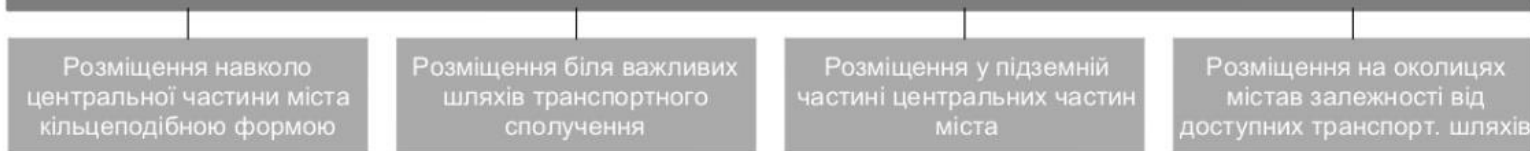
1. Cherry Creek Center, м. Денвер, США
2. ТРЦ «Marineda city + Marineda plaza», м. Ла-Корунья, Іспанія
3. Інтер'єр ТРЦ «Shopping City Süd», Відень, Австрія
4. Galeries Lafayette, м. Париж, Франція

РОЗДІЛ I. Передумови виникнення та формування дизайну інтер'єрів торговельно-розважальних центрів

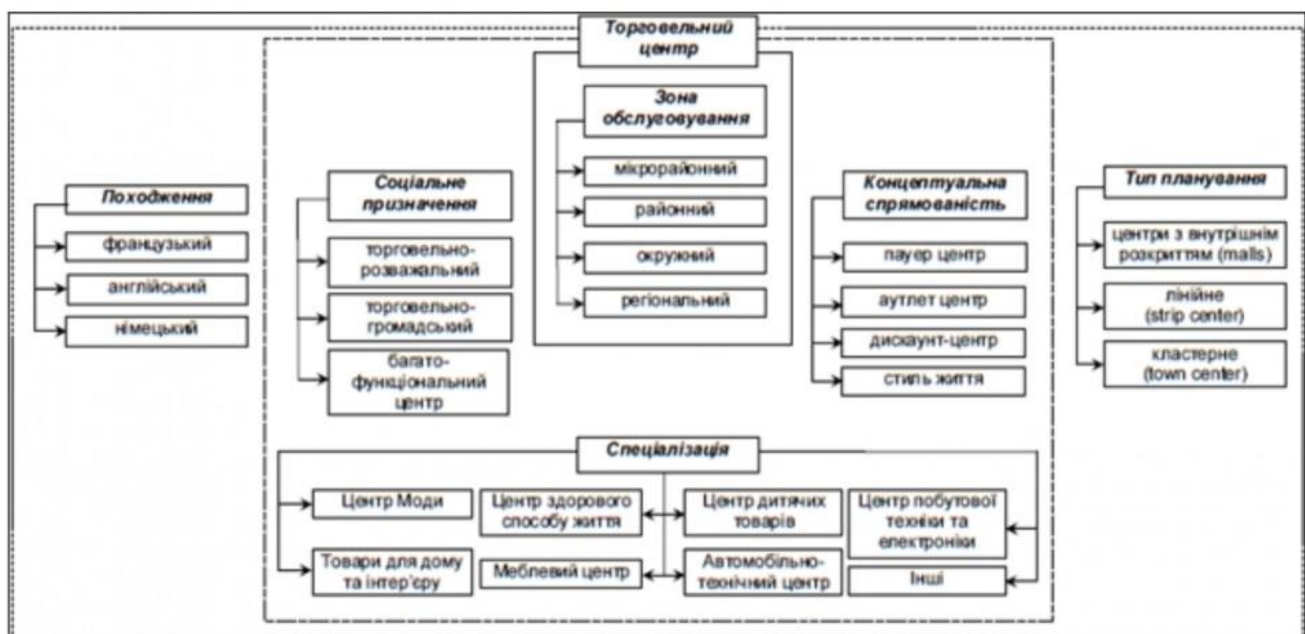
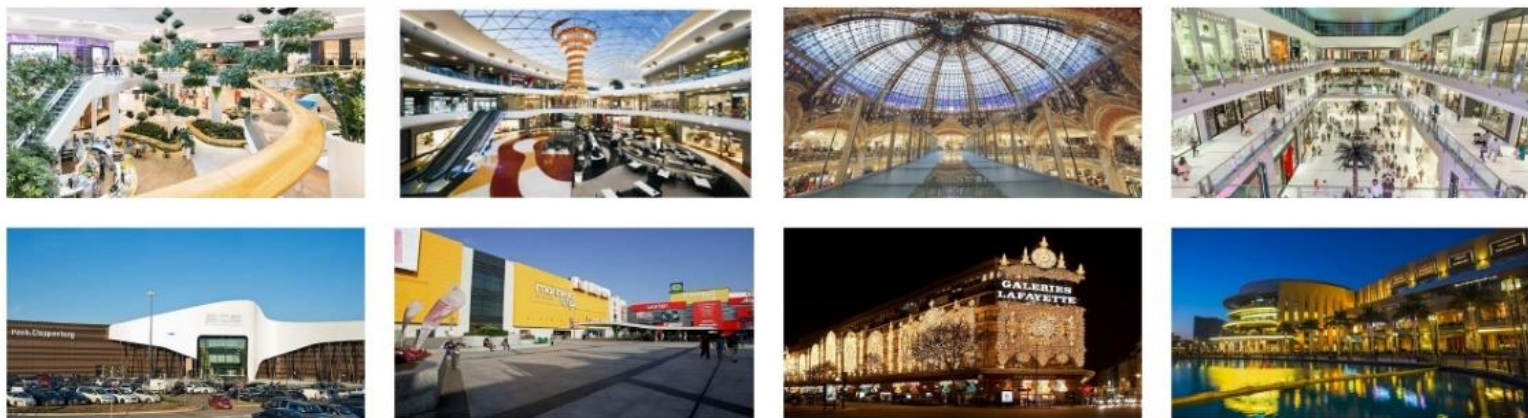
УЧЕБНА ВЕРСИЯ ARCHICAD



Характерні риси розміщення торговельно-розважальних центрів в Україні



Світовий досвід проектування торговельно-розважальних центрів

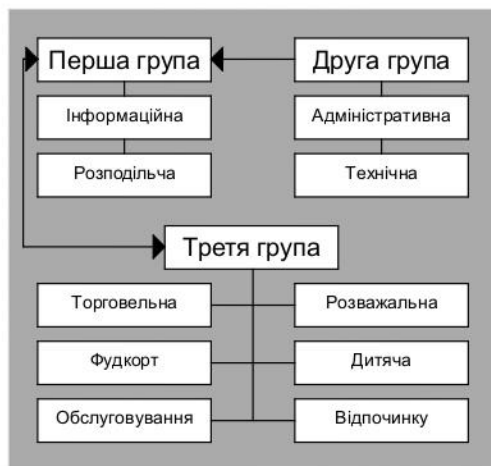


РОЗДІЛ II. Аналіз нормативної бази проектування торговельно - розважальних центрів

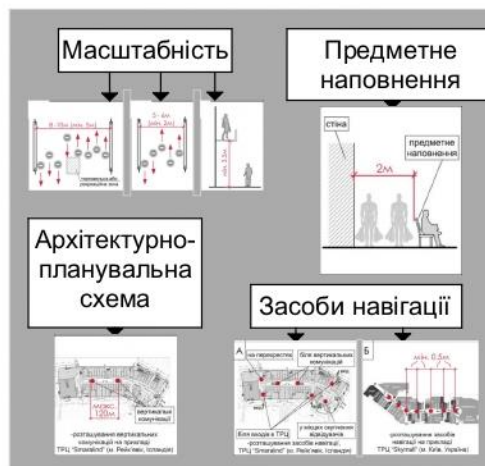
Основні архітектурно-планувальні схеми комунікативного простору ТРЦ



Функціональна структура ТРЦ



Принципи організації комунікативного простору ТРЦ

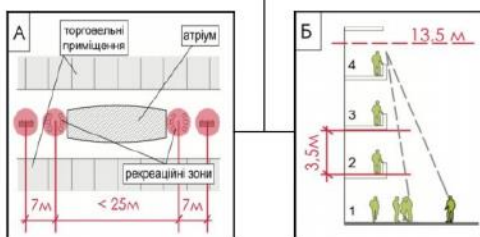


Ієрархія типів освітлення в торговельно-розважальних центрах

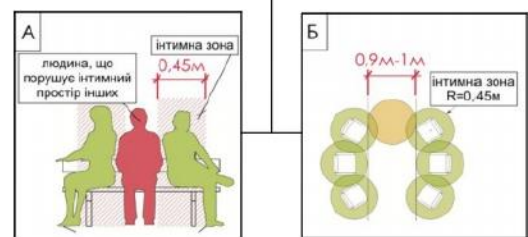


Принципи організації комунікативного простору ТРЦ

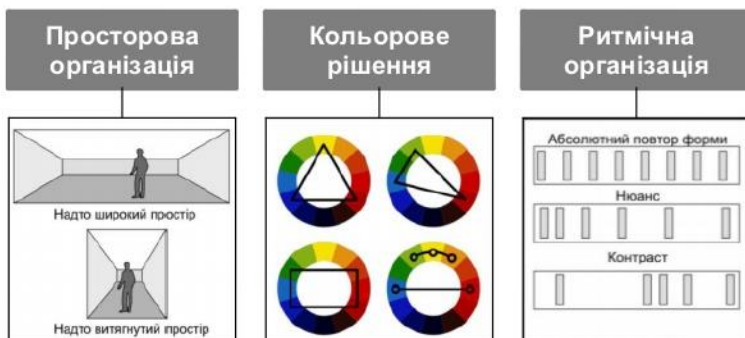
Масштабність



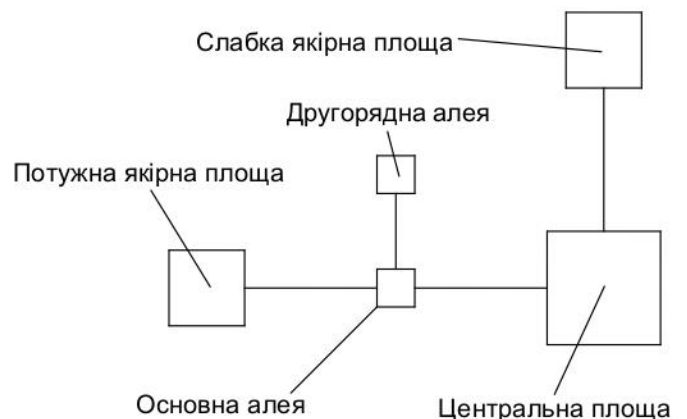
Предметне наповнення



Принцип гармонійності



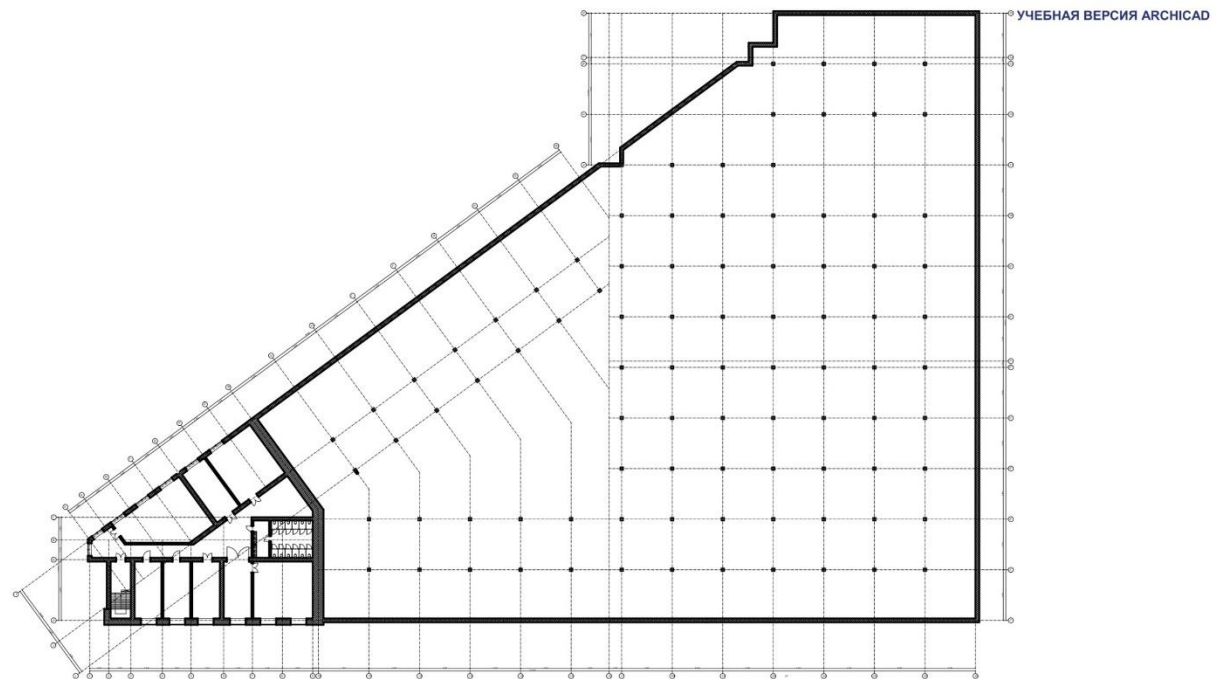
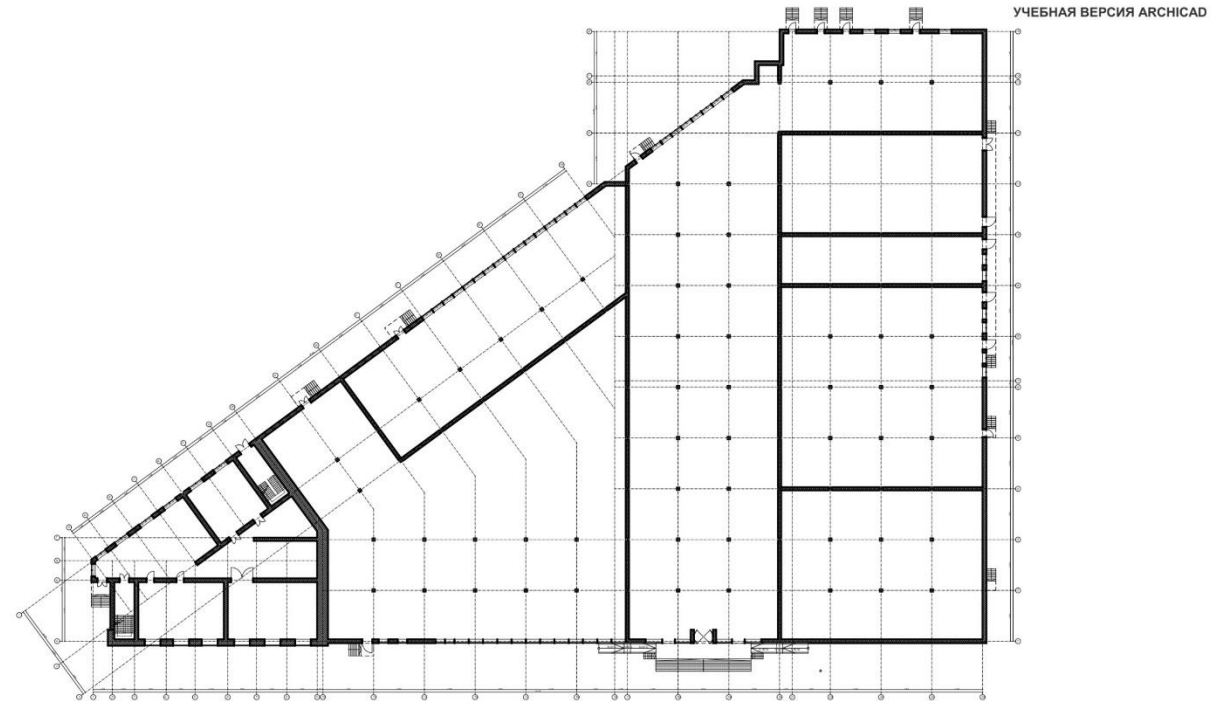
Типологія комунікативних просторів ТРЦ



ВИХІДНІ ДАННІ ДО ПРОЕКТУВАННЯ

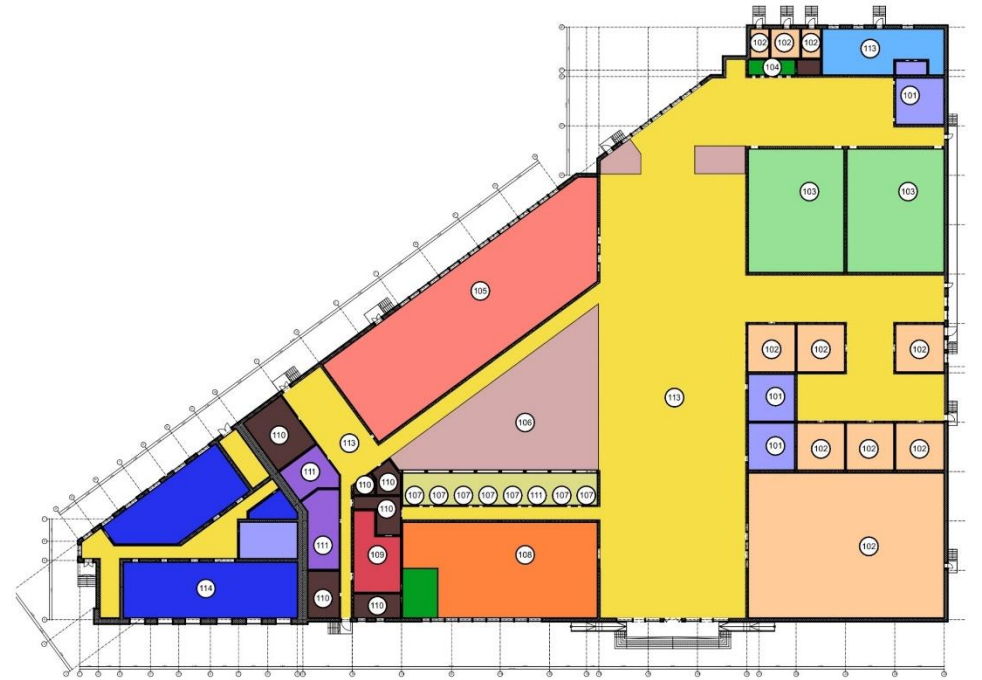
План до перепланування на відмітці +0,000
М 1:1000

План до перевпланування на відмітці +5,000
М 1:1000



ФУНКЦІОНАЛЬНЕ ЗОНУВАННЯ

- Санвузли
- Зона торгівлі
- Кінозал
- Касова зона
- Боулінг
- Фудкорт
- Робочі приміщення фудкورتу
- Кафе
- Кухня
- Технічні приміщення
- Адміністративні приміщення
- Антикафе
- Транзитна зона
- Робочі приміщення кофоркінгу





ПЛАНИ З РОЗТАШУВАННЯМ МЕБЛІВ

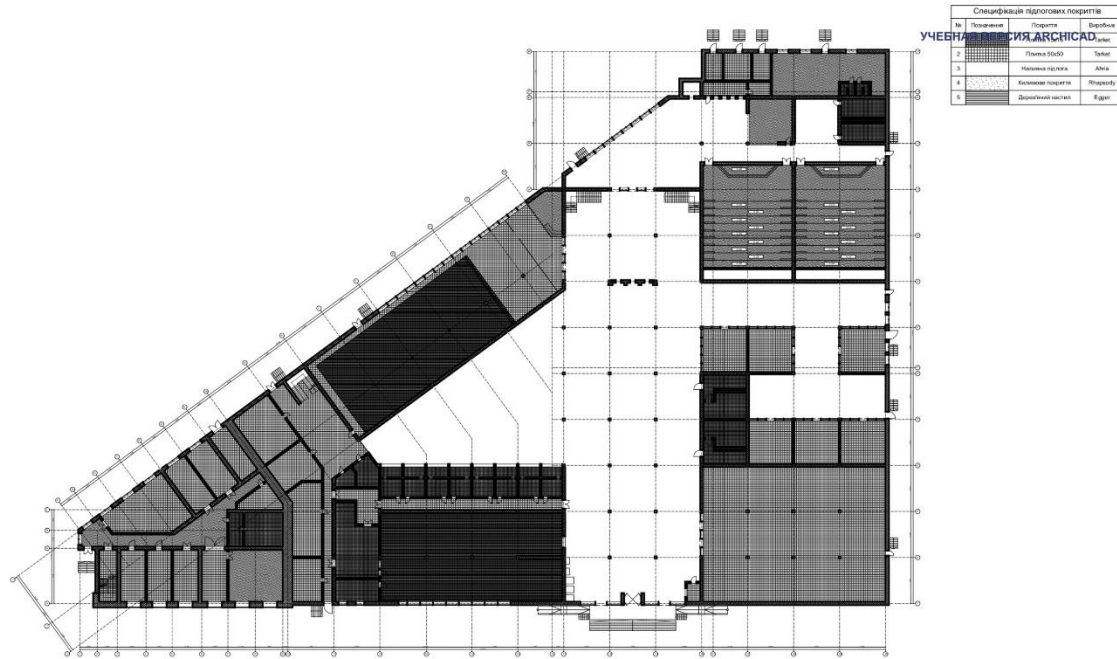




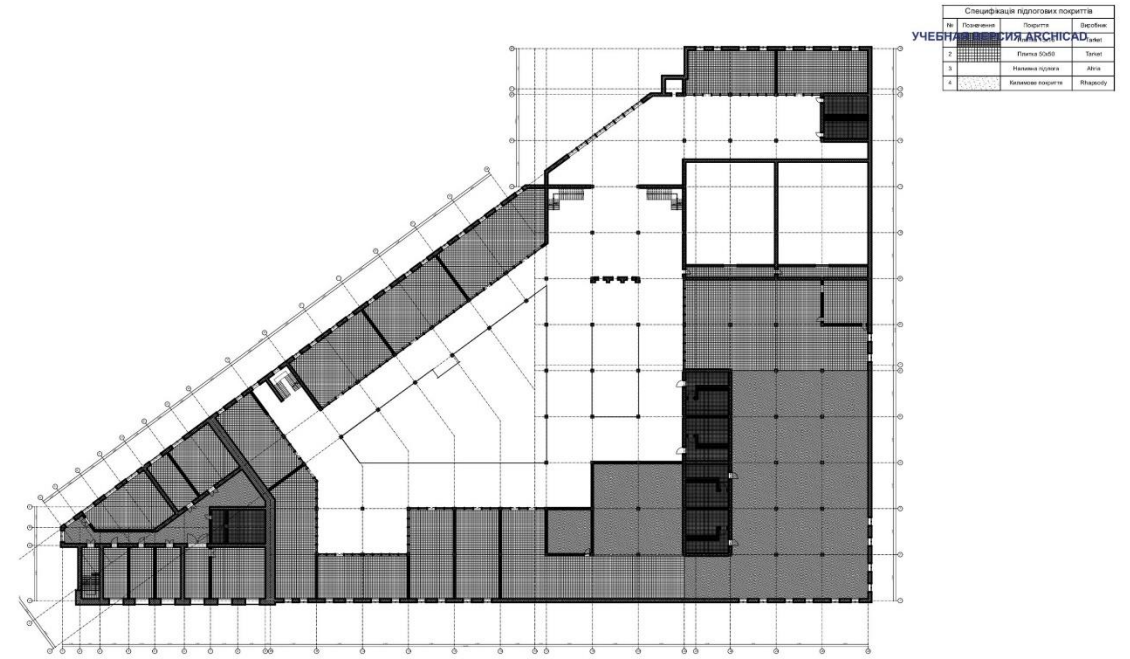
ПЛАНИ З РОЗТАШУВАННЯМ МЕБЛІВ



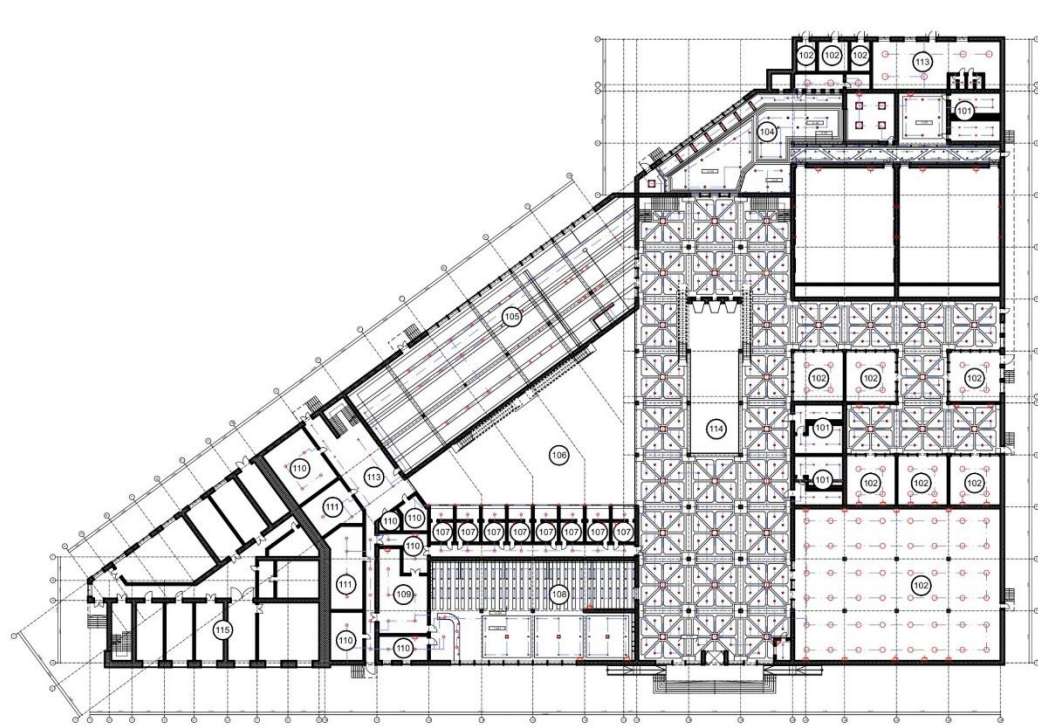
ПЛАН - СХЕМА НАСТИЛУ ПІДЛОГИ



План на відмітці +0,000



План на відмітці +5,000



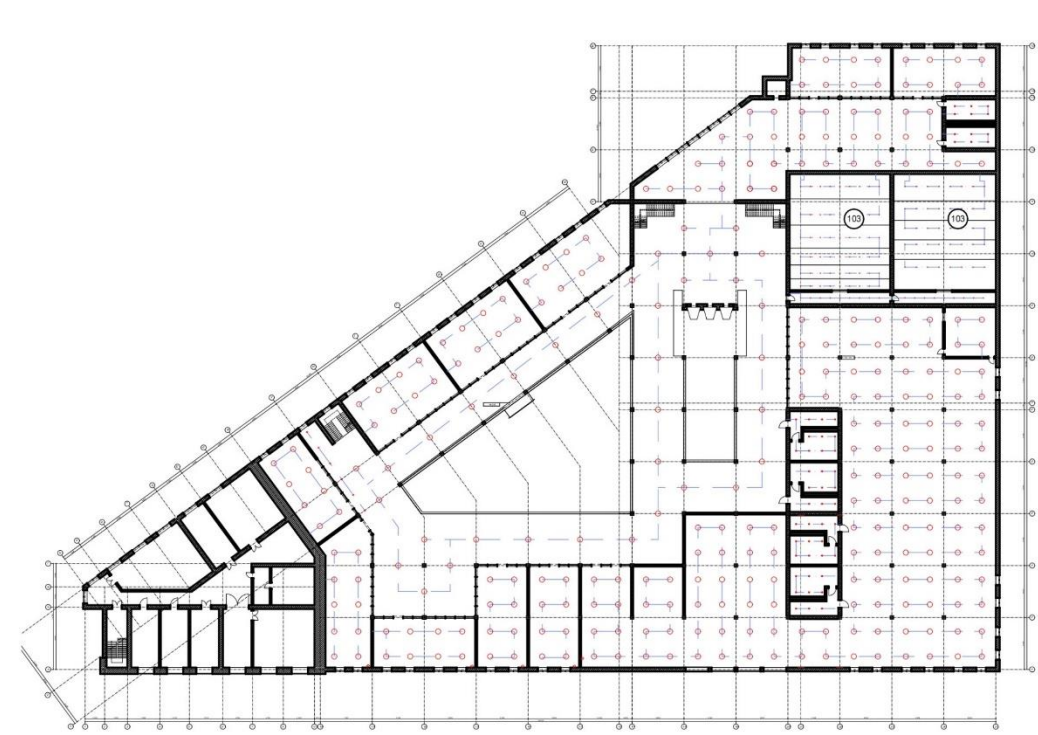
УЧЕБНАЯ ВЕРСИЯ ARCSCAD

Експликація приміщень поверху на відмітці +4,500		Площа, м²
101	Санвузли	238
102	Торгові приміщення	1388
103	Кіосал	382
104	Холл кіосалів	512,7
105	Булінг	763
106	Фудкорт	608,3
107	Робочі приміщення фудкорта	239
108	Кафе	488
109	Кухня	82,7
110	Технічні приміщення	200,3
111	Адміністративні приміщення	116
112	Приміщення для малого бізнесу	53
113	Антикафе	133
114	Холл	1679
115	Коворкінг	677
		7560

- - Накладний світильник
- ⊗ - Вмонтований світильник
- - Вимикач
- - Розетка

План до на відмітці +0,000

ПЛАН - СХЕМА ОСВІТЛЮВАЛЬНИХ ПРИЛАДІВ



УЧЕБНАЯ ВЕРСИЯ ARCSCAD

Експликація приміщень поверху на відмітці +9,500		Площа, м²
202	Торговельні точки	1441
203	Кіосал	328
204	Холл	2041
205	Дитячий центр	1746
206	Фудкорт	313
207	Кухня фудкорта	60
208	Робочі приміщення коворкінгу	452
209	Технічні приміщення	40
		6800

- - Накладний світильник
- ⊗ - Вмонтований світильник
- - Вимикач
- - Розетка

План на відмітці +5,000



ВІЗУАЛІЗАЦІЇ ПРИМІЩЕНЬ КОМПЛЕКСУ

ΒΑΡΝΑ
ΖΟΝΑ
ΚΑΦΕ

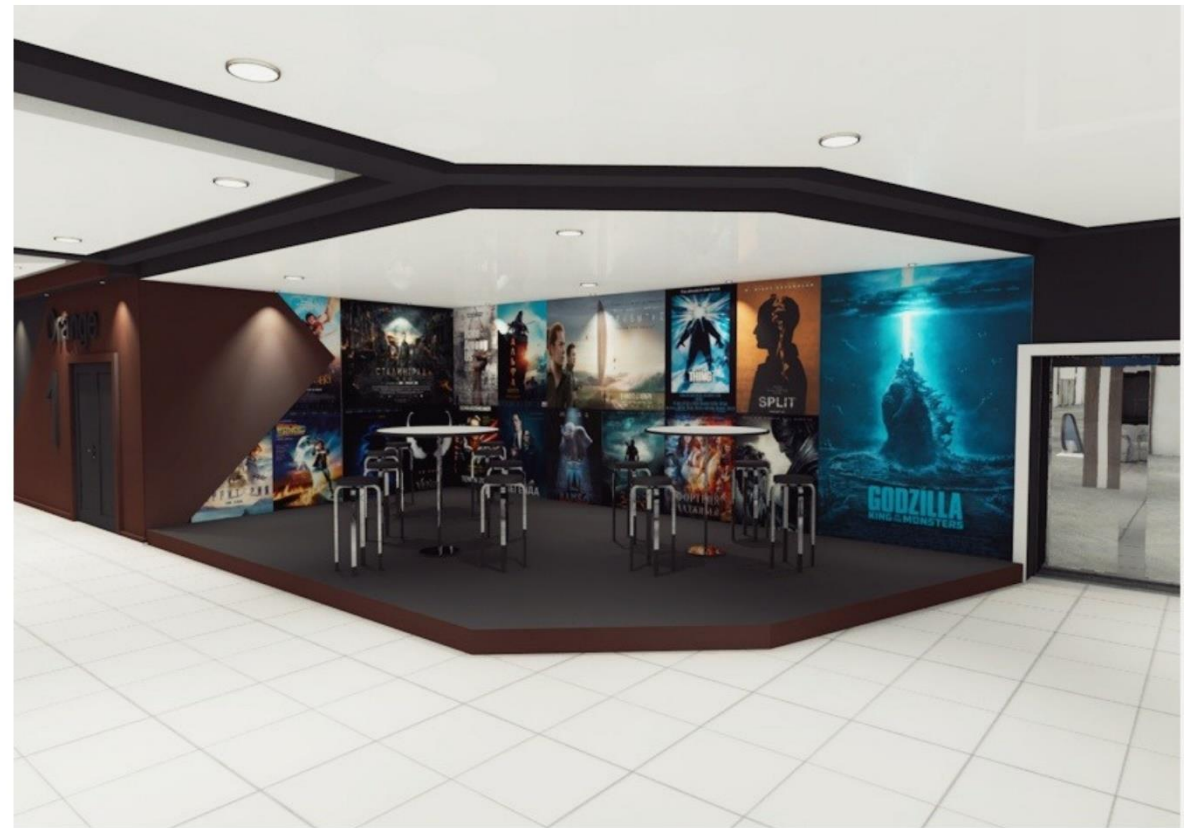




КАСОВА ЗОНА ТА
ВХІД ДО ЗАЛИ



СНЕК-БАР





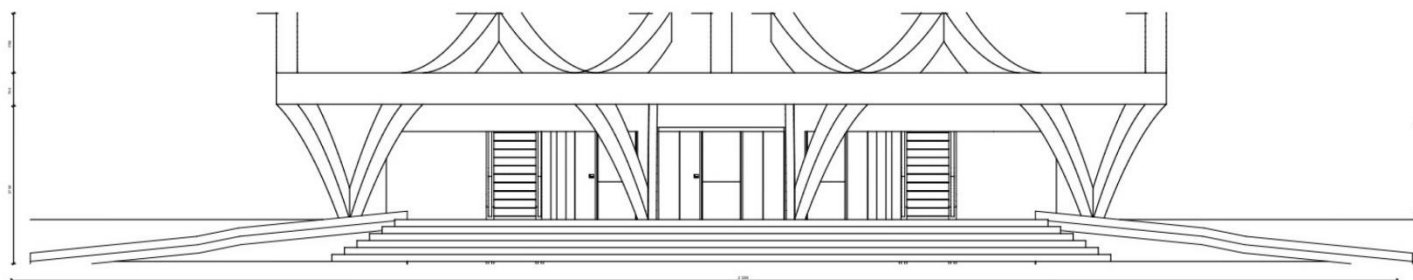
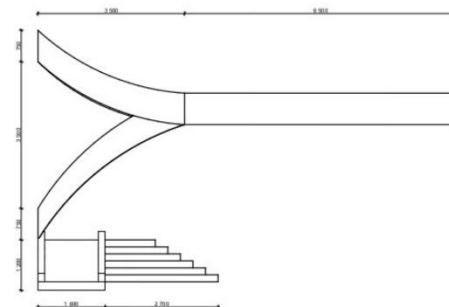
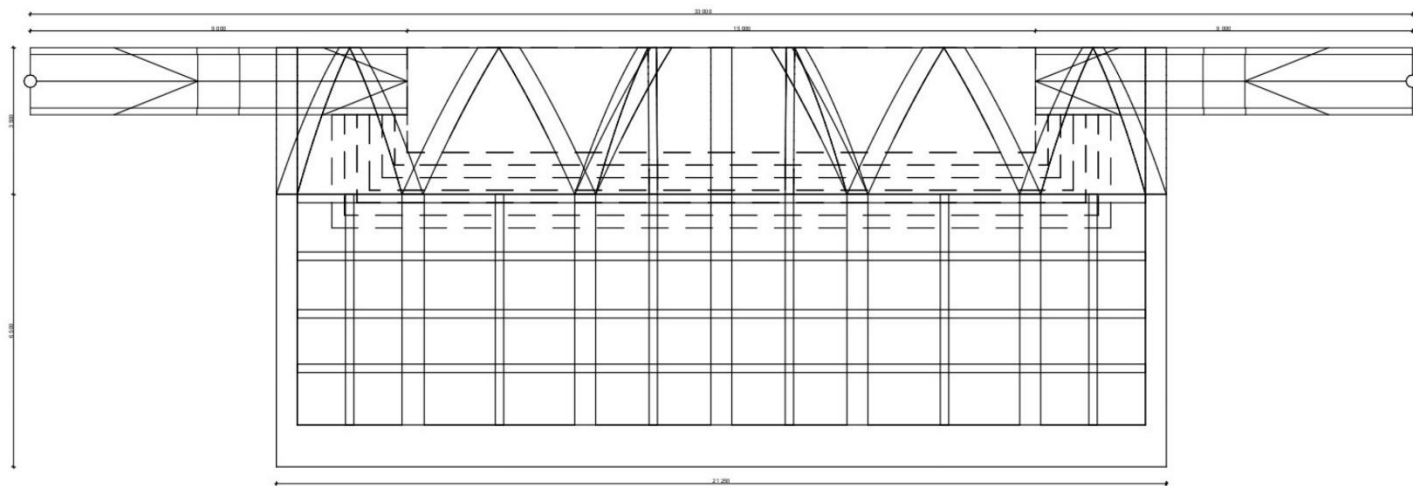
ВІЗУАЛІЗАЦІЇ ПРИМІЩЕНЬ КІНОЗАЛІВ

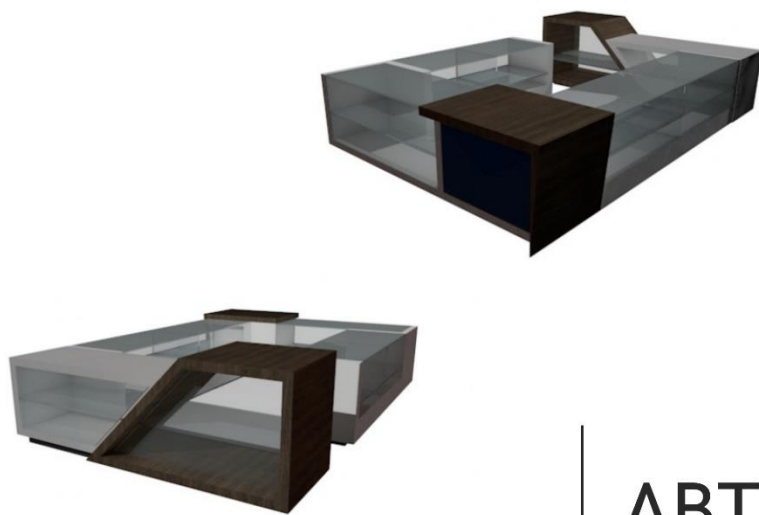
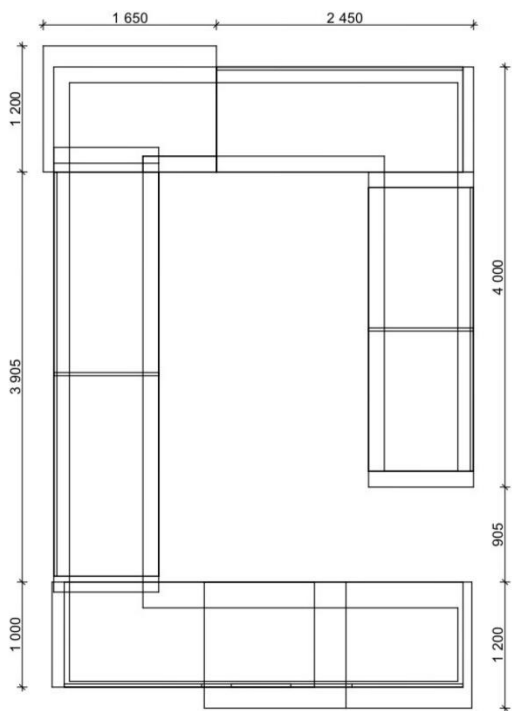
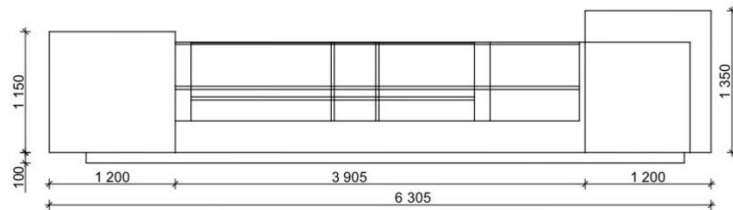
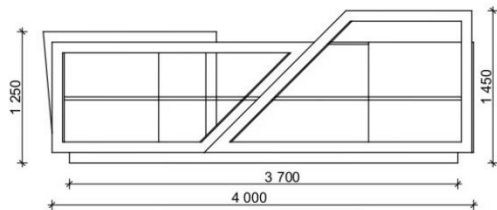




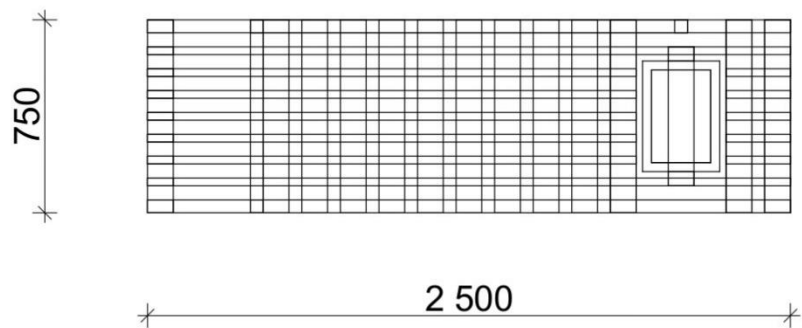
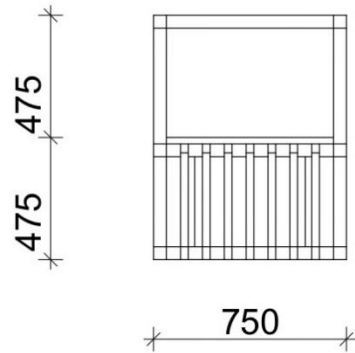
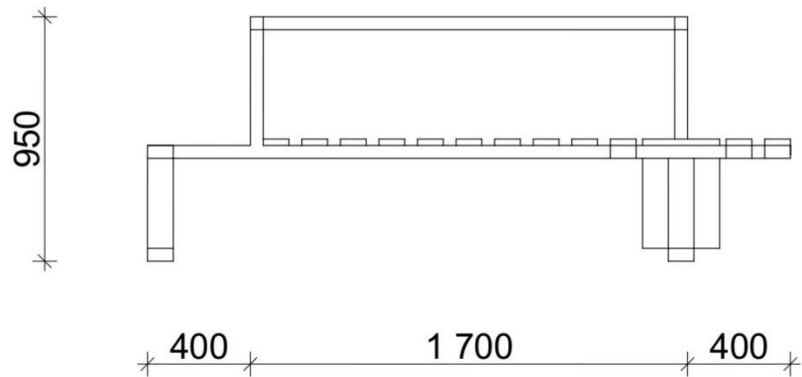
БОУЛІНГ

ВХІДНА ГРУПА





АВТОРСЬКА РОЗРОБКА
ТОРГОВОЇ ТОЧКИ
ОСТРІВНОГО ТИПУ



АВТОРСЬКА РОЗРОБКА
ЛАВКИ

ВИСНОВКИ

1. Основним завданням під час проектування інтер'єрів торговельно – розважальних центрів – створення оптимального простору, що буде якісно поєднувати торговельну та дозвільну складову проектованого закладу.
2. Загальна площа проектованих приміщень регламентується чинним законодавством, будівельними нормами та завданням на проектування.
3. Тип планування – один з головних критеріїв класифікації торговельно – розважальних центрів під час проектувальних робіт.
4. Правильно оформлене емоційне сприйняття здатне впливати на об'єм продажів на кількість відвідувачів.
5. Використання екологічно чистих матеріалів під час зведення архітектурної складової закладу створюють більш комфортні умови під час знаходження всередині комплексу за рахунок відсутності впливу на чистоту повітря та зниження рівня забруднень.
6. Під час формування середовища торгово-розважального центру важливим є підбір необхідних матеріалів для оздоблення, забезпечення необхідної кількості освітлення, розміщення вентиляції та забезпечення евакуаційних виходів.
7. Основними чинниками, що впливають на форму, вміст та конструкцію торговельно-розважальних центрів є: містобудівельне розташування, конфігурація та рельєф ділянки забудови та умови будівництва.
8. Характерними засобами формування комунікативного простору в ТРЦ є: об'ємно-просторова організація, архітектурно-планувальна схема, тектонічне вираження, ритмічна організація, масштабність, кольорове вирішення, світлове вирішення, засоби навігації та комунікації, предметне наповнення.



ДЯКУЮ ЗА УВАГУ

MCMXXIII